

### **Dieser Patch ist nur für elform Archivkunden relevant.**

Der Patch aktualisiert das elform Formular-Management (ab der Version 2.9.3) für alpha<sup>plus</sup> -Systeme von T-Systems .

Es wird der Parameter LISTDIFF.ESD überschrieben. Sollten Sie diese Datei selbst editiert haben, so setzen Sie sich vorab mit dem elform Support in Verbindung.

Der Patch enthält folgende Änderungen:

Neue Bewegungslisten („gezählte und ungezählte Positionen“) zur Inventur-Liste (ab Release 5.8.10).

Nach dem Patch werden diese Listen nur archiviert und nicht gedruckt.

### **Voraussetzungen:**

Dieser Patch unterstützt nur die Betriebssysteme **2000/2003/XP** oder höher.  
Mindestvoraussetzung Hardware: Pentium DualCore ab 2 GHz, 2048 MB

## Vorgehensweise:

Laden Sie von der elform Homepage [www.elform.net](http://www.elform.net) unter dem Menüpunkt Support → Updates → Formular-Management → alpha<sup>plus</sup> den elform Inventurlisten Patch **“PatchBWL-IL.exe”** herunter.

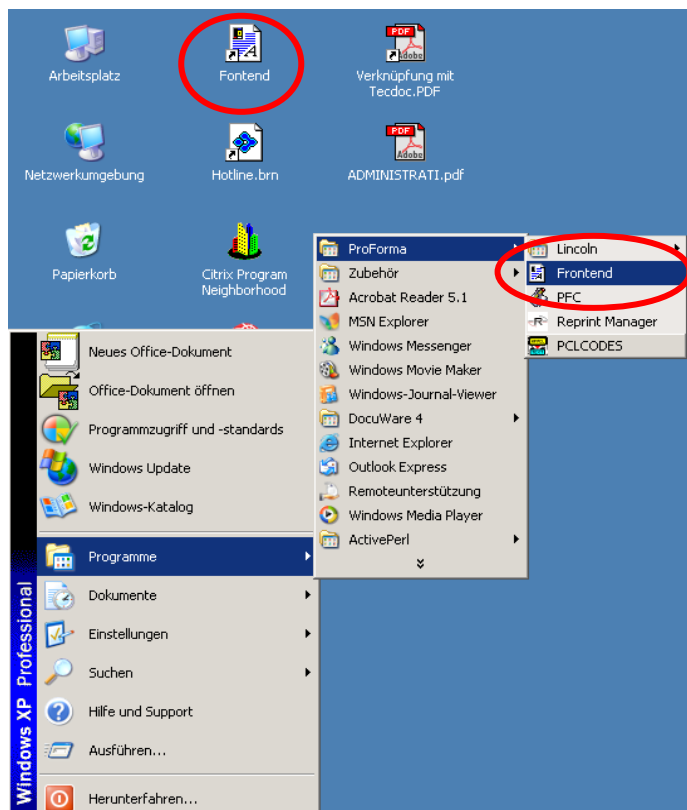
Kopieren Sie dann diese Datei auf den Server, auf dem das elform Formular-Management installiert ist und führen diese per Doppelklick aus.

Um festzustellen, ob Sie sich auf dem richtigen Server befinden, gehen Sie bitte wie folgt vor: Prüfen Sie, ob sich das Icon „Frontend“ auf dem Desktop befindet oder ob im Startmenü unter Start → Programme der Eintrag „Proforma“ angezeigt wird.

Wenn der „Proforma“ – Eintrag vorhanden ist, befinden Sie sich auf dem richtigen Server (elform-Server).

Melden Sie sich auf dem „elform-Server“ als **Administrator** an.

Kopieren Sie die Datei **“PatchBWL-IL.exe”** in ein beliebiges Verzeichnis, z.B. D:\service\elform.



Führen Sie die Datei „PatchBWL-IL.exe“ durch Doppelklicken aus und folgen Sie den Anweisungen am Bildschirm.

**elform GmbH**  
Science-Park II  
Lise-Meitner-Straße 15  
89081 Ulm

**Copyright:**  
elform GmbH



**Nähere Informationen erhalten Sie unter:**

Tel.: 0731 - 95465 - 0  
Fax: 0731 - 95465 - 25  
e-Mail: [vertrieb@elform.net](mailto:vertrieb@elform.net)  
Internet: [www.elform.net](http://www.elform.net)