

Dieses Update aktualisiert das elform Formular-Management für alpha^{plus} Systeme von T-Systems ab der Version 2.6.0 auf V.2.8.5.

Das elform Update enthält folgende Änderungen:

- Zwei geänderte Inventar-Listen ab Release 5.2 erfasst
- Neue Mobilo Formulare, Stand vom 01.10.09
- Rechnungssteuerung um die PrintToMail Schnittstelle erweitert
- Reifeneinlagerungsschein angepasst

Version 2.7.5

- Unterstützung der Dateneinwilligungserklärung von T-Systems (ab alpha^{plus} Systeme Release 4.10) beim Auftrag
- Beutel mit neuem Mercedes Stern
- MIS Schnittstelle verfügbar
- Garantiecheckliste wird jetzt auch bei Kulanz gedruckt
- Proforma Engine Update auf 10.52
- Beleg-Info Indexabgriff für Archivierung um 5 Stellen gekürzt, damit die Uhrzeit bei Aufträgen nicht mehr abgegriffen wird
- Auftragsrückseite Bremsdruckmesseinheit von N auf kN abgeändert
- Archivierung von Mahnungen jetzt möglich
- Fehler beim Etikettendruck in der Auftragserweiterung korrigiert
- Reifenetiketten bei Einlagerungsschein angepasst
- Indexabgriff des Kennzeichenfelds bei Seag-Rechnungen korrigiert
- Beuteldruck für die neuen Kyocera Druckermodelle angepasst

Voraussetzungen:

Dieses Update unterstützt nur noch die folgenden Betriebssysteme **NT/2000/2003/XP** oder höher.

- **Windows 95/98/ME** wird nicht mehr unterstützt.
- Empfohlene Hardware: Pentium III ab 1 GHz, 512 MB

Vorgehensweise:

Laden Sie von der elform Homepage www.elform.net unter dem Menüpunkt Support → Updates → Formular-Management → alpha^{plus} das elform Update **“ELALBA285UP.exe”** herunter.

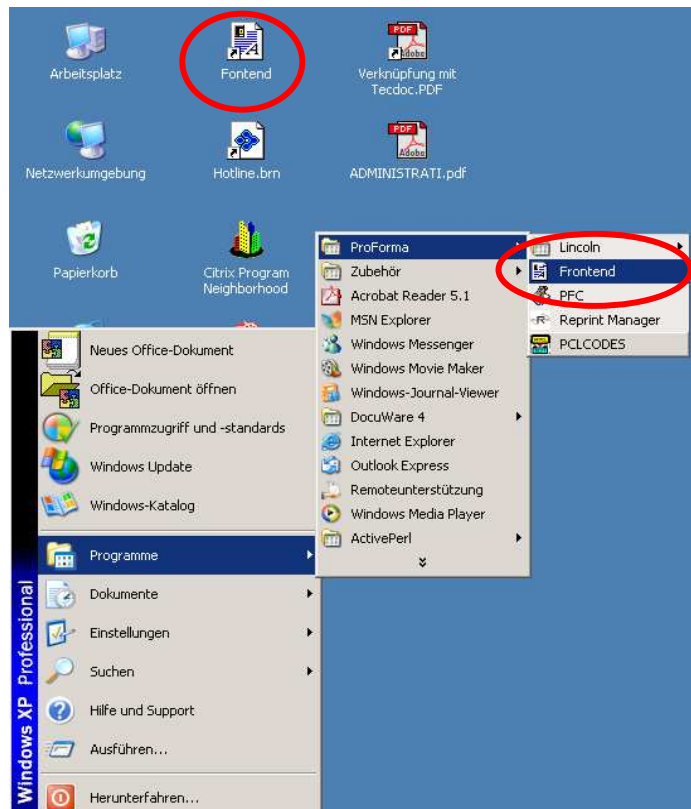
Kopieren Sie dann diese Datei auf den Server, auf dem das elform Formular-Management installiert ist und führen diese per Doppelklick aus.

Um festzustellen, ob Sie sich auf dem richtigen Server befinden, gehen Sie bitte wie folgt vor: Prüfen Sie, ob sich das Icon „Frontend“ auf dem Desktop befindet oder ob sich im Startmenü unter Start → Programme der Eintrag „Proforma“ angezeigt wird.

Wenn der „Proforma“ – Eintrag vorhanden ist, sind Sie auf dem richtigen Server (elform-Server).

Melden Sie sich auf dem „elform-Server“ als **Administrator** an.

Kopieren Sie die Datei **“ELALBA285UP.EXE”** in ein beliebiges Verzeichnis, z.B. D:\service\elform.



Führen Sie die Datei „ELALBA285UP.exe“ durch doppelklicken aus und folgen Sie den Anweisungen am Bildschirm.

elform GmbH
Science-Park II
Lise-Meitner-Straße 15
89081 Ulm

Copyright:
elform GmbH



Nähere Informationen erhalten Sie unter:

Tel.: 0731 - 95465 - 0
Fax: 0731 - 95465 - 25
e-Mail: vertrieb@elform.net
Internet: www.elform.net