

Dieses Update aktualisiert das elform Formular-Management für alpha<sup>plus</sup> Systeme von T-Systems ab der Version 2.6.0 auf V.2.9.0.

## Das elform Update enthält folgende Änderungen:

- Neuer Mercedes Stern/Schriftzug (Stand: 01.10.2010)  
in den Kopfzeilen der Formulare
- Strasse wird ans Archiv übergeben (nur DW5/Belegpool)
- IVECO CI Unterstützung bei Rechnung/Auftrag
- Unterstützung von Null-Rechnungen
- Zahlungsbedingungen beim Auftrag können jetzt variabel definiert werden.
  
- Für die CustomerOne Schnittstelle  
wird folgendes bei Rechnungen und Aufträgen übergeben:
  - Archivfeld 33 (36 bei Docuware 4 Archiven) wird der feste Wert "Service",
  - Archivfeld 10 wird der feste Wert "01",
  - Archivfeld 1056706 wird der feste Wert "alphaPlus".
  - Archivfeld 1056675 wird die Firmennummer übergeben
  - Archivfeld 1056672 wird die Filialnummer übergeben
  - Fahrgestellnummer und Motornummer werden ohne Bindestriche ins Archiv übergeben
  
- "KFZ-Reparatur- oder allgemeinen Geschäftsbedingungen" im unteren Auftragsformular wurde ersetzt durch "KFZ-Reparaturbedingungen"

## Voraussetzungen:

Dieses Update unterstützt nur noch die folgenden Betriebssysteme **NT/2000/2003/XP** oder höher.

- **Windows 95/98/ME** wird nicht mehr unterstützt.
- Empfohlene Hardware: Pentium IV ab 2 GHz, 1024 MB

## Vorgehensweise:

Laden Sie von der elform Homepage [www.elform.net](http://www.elform.net) unter dem Menüpunkt Support → Updates → Formular-Management → alpha<sup>plus</sup> das elform Update **“ELALBA290UP.exe”** herunter.

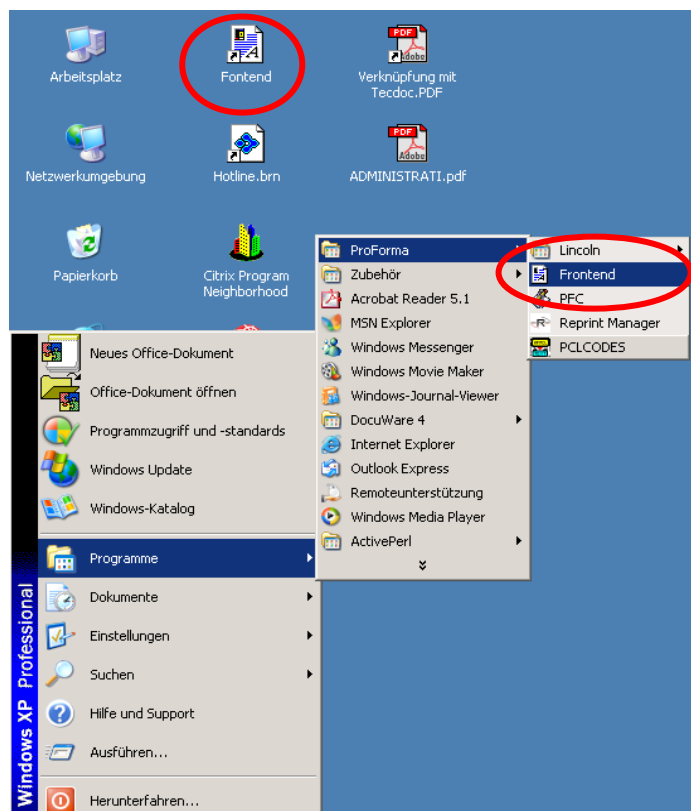
Kopieren Sie dann diese Datei auf den Server, auf dem das elform Formular-Management installiert ist und führen diese per Doppelklick aus.

Um festzustellen, ob Sie sich auf dem richtigen Server befinden, gehen Sie bitte wie folgt vor: Prüfen Sie, ob sich das Icon „Frontend“ auf dem Desktop befindet oder ob sich im Startmenü unter Start → Programme der Eintrag „Proforma“ angezeigt wird.

Wenn der „Proforma“ – Eintrag vorhanden ist, sind Sie auf dem richtigen Server (elform-Server).

Melden Sie sich auf dem „elform-Server“ als **Administrator** an.

Kopieren Sie die Datei **“ELALBA290UP.EXE”** in ein beliebiges Verzeichnis, z.B. D:\service\elform.



Führen Sie die Datei „ELALBA290UP.exe“ durch doppelklicken aus und folgen Sie den Anweisungen am Bildschirm.

**elform GmbH**  
Science-Park II  
Lise-Meitner-Straße 15  
89081 Ulm

**Copyright:**  
elform GmbH



**Nähere Informationen erhalten Sie unter:**

Tel.: 0731 - 95465 - 0  
Fax: 0731 - 95465 - 25  
e-Mail: [vertrieb@elform.net](mailto:vertrieb@elform.net)  
Internet: [www.elform.net](http://www.elform.net)