

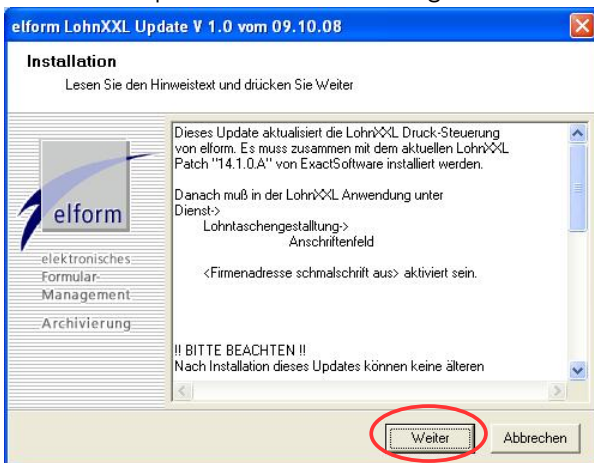
## Vorgehensweise:

ab dem 10.10.2008 steht auf unserer Homepage [www.elform.net](http://www.elform.net) das Update für Ihre neuen Lohntaschen zu Verfügung. Es muss zusammen mit dem aktuellen LohnXXL Patch 14.1.0.A von ExactSoftware installiert werden. Das elform Lohntaschen-Update finden Sie auf unserer Homepage unter:

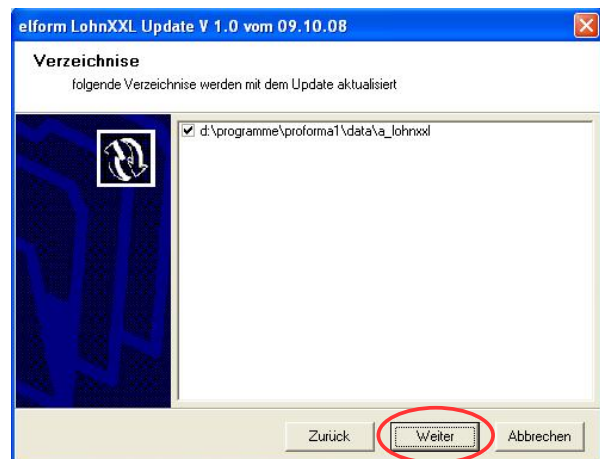
**Service → Downloads → LohnXXL - Anwender → LohnXXL Update 10/2008**

Führen Sie die heruntergeladene Datei "<http://www.elform.net/download/LohnXXL/LohnXXL-10-2008.exe>" direkt auf Ihrem Server aus, auf dem das elform Formular-Management installiert ist.

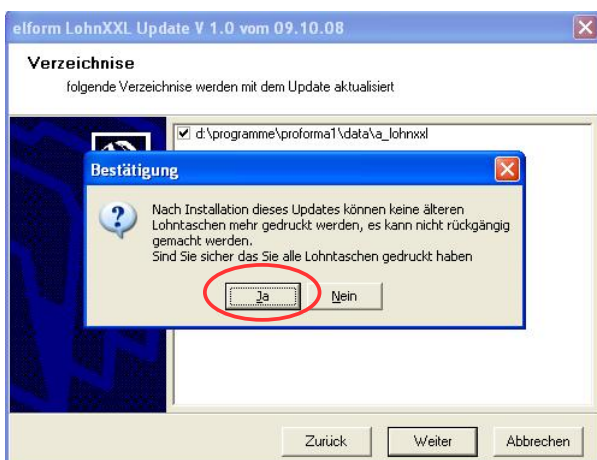
Nach dem Entpacken erscheinen die folgenden Fenster:



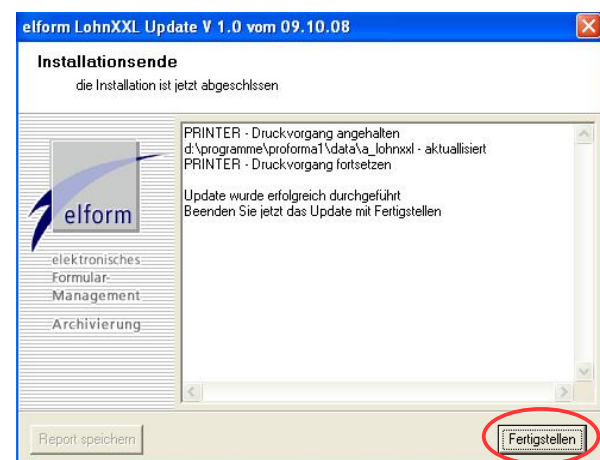
Klicken Sie auf <Weiter>.



Hier erscheinen alle aktiven elform-Steuerungsverzeichnisse mit einer älteren Version. Klicken Sie auf <Weiter>.



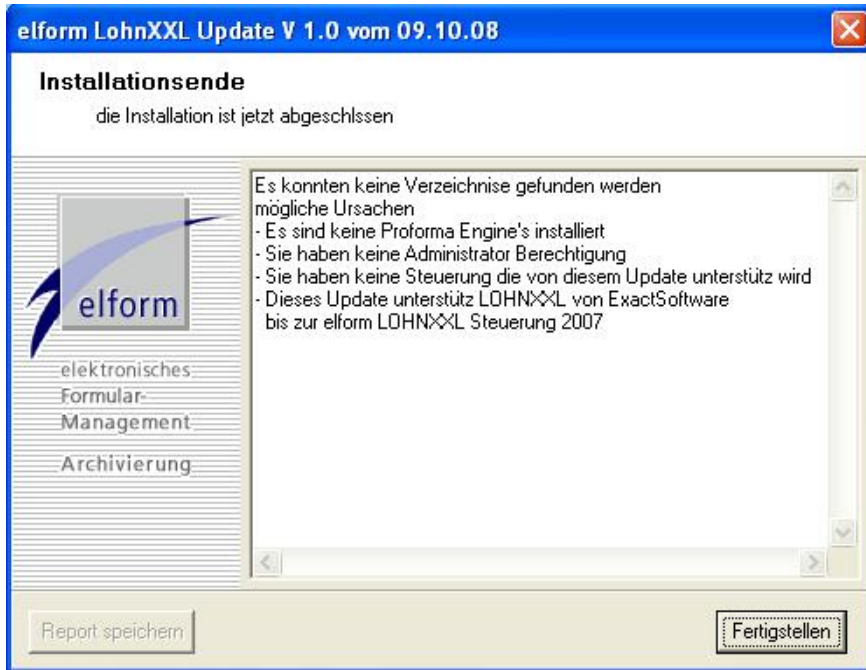
Vergewissern Sie sich, dass alle alten Lohntaschen gedruckt wurden und klicken Sie auf <Ja>.



Nach einem <Klick> auf Fertigstellen ist die Installation abgeschlossen.

Erscheint folgendes Fenster, kann dies mehrere Möglichkeiten haben:

1. Es wurden auf dem Server keine Proformas oder keine LohnXXL-Steuerungen gefunden.
2. Es werden Administratorrechte für die Installation benötigt.
3. Sie haben bereits die aktuelle Version installiert.
4. Sie haben eine andere Lohnsteuerung, die von diesem Update nicht unterstützt wird.



## Einstellungen in der LohnXXL Anwendung von ExactSoftware:

Überprüfen Sie ob folgende Option aktiviert ist

**Dienst-> Lohntaschengestaltung ->Anschriftenfeld**

**„Firmenadresse Schmalschrift aus“ = aktiviert**

Falls Sie noch Fragen zum Download oder zur Installation haben bitte zögern Sie nicht uns zu kontaktieren.

Ihr elform Team

**elform GmbH**  
Science-Park II  
Lise-Meitner-Straße 15  
89081 Ulm

**Copyright:**  
elform GmbH



**Nähere Informationen erhalten Sie unter:**

Tel.: 0731 - 95465 - 0  
Fax: 0731 - 95465 - 25  
e-Mail: [vertrieb@elform.net](mailto:vertrieb@elform.net)  
Internet: [www.elform.net](http://www.elform.net)